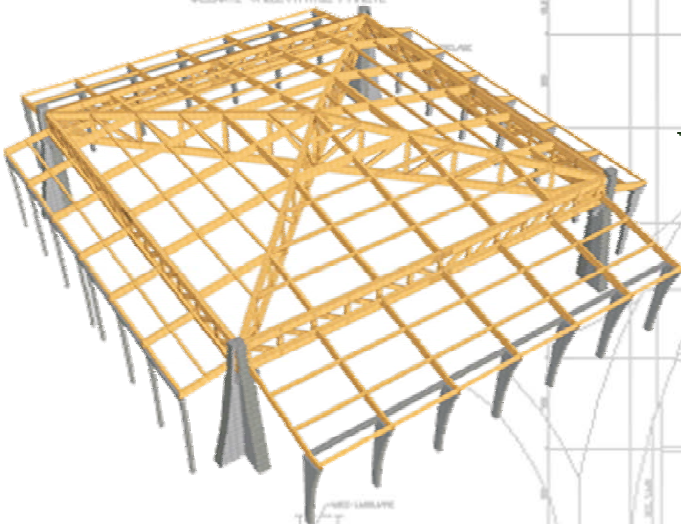
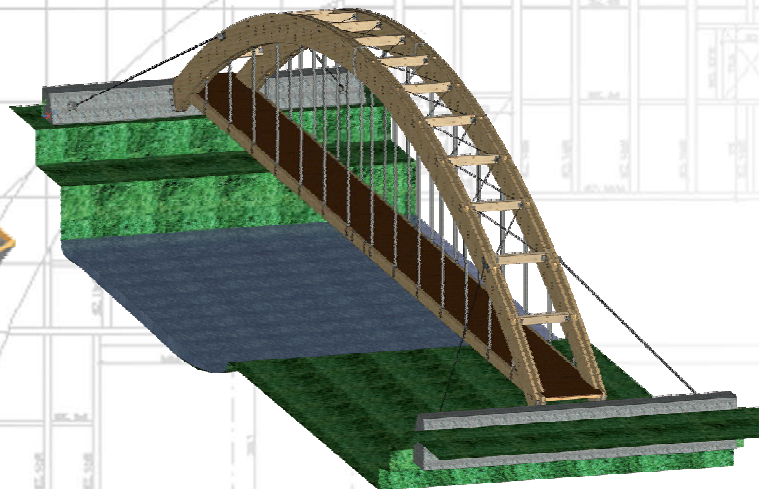


• Edilizia Sportiva

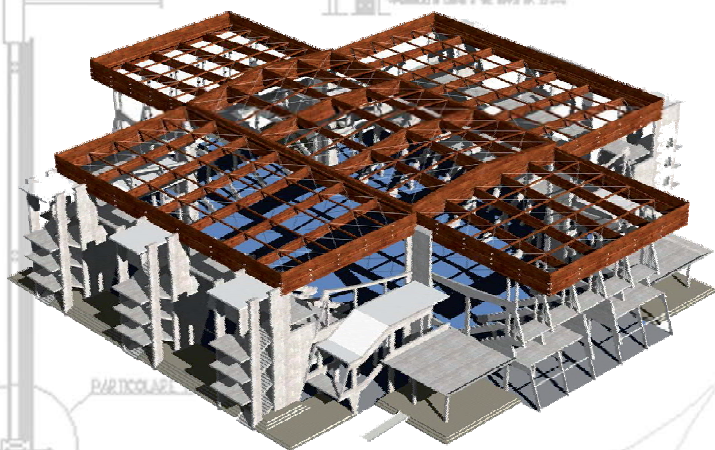


Piscina Comunale di Assemini - CA ▲

• Infrastrutture



▲ Ponte Grandi Strutture



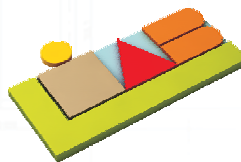
Palasport Roseto degli Abruzzi - TE ▲

SERVIZI DI PROGETTAZIONE

- Progettazione architettonica
- Progettazione strutturale
- Direzione lavori
- Pianificazione di cantiere
- Servizi di produzione per le imprese

PUNTI DI FORZA

- Leggerezza
- Sicurezza strutturale
- Sicurezza sismica
- Resistenza al fuoco
- Durabilità
- Vivibilità, Salubrità e Confort
- Bioarchitettura ed Ecosostenibilità
- Efficienza e Certificazione energetica
- Architettura ed estetica
- Velocità di montaggio
- Semplicità Strutturale
- Sicurezza di cantiere



LABORATORIO di
INGEGNERIA e
ARCHITETTURA
BIOECOLOGICA
di Gino Puletti & Luigi Tomassini

Via G. Puccini, 141 - 06134 Ponte Felcino (Pg)
Tel. 075 5913587
www.liab.eu info@liab.eu



LABORATORIO
di INGEGNERIA
e ARCHITETTURA
BIOECOLOGICA

*Progettiamo
un futuro
con radici profonde.*

GRANDI STRUTTURE IN LEGNO

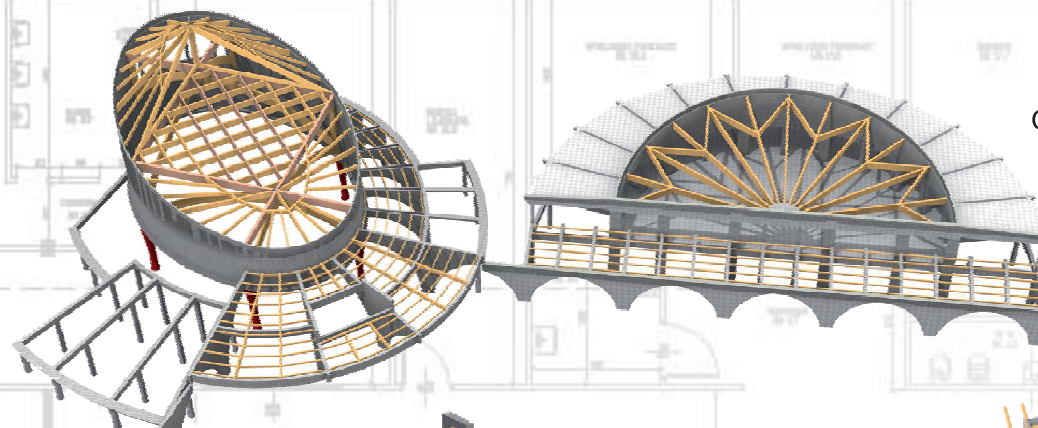
- Edilizia scolastica
- Edilizia sportiva
- Edilizia commerciale
- Edilizia di culto e chiese
- Infrastrutture

• Edilizia Commerciale



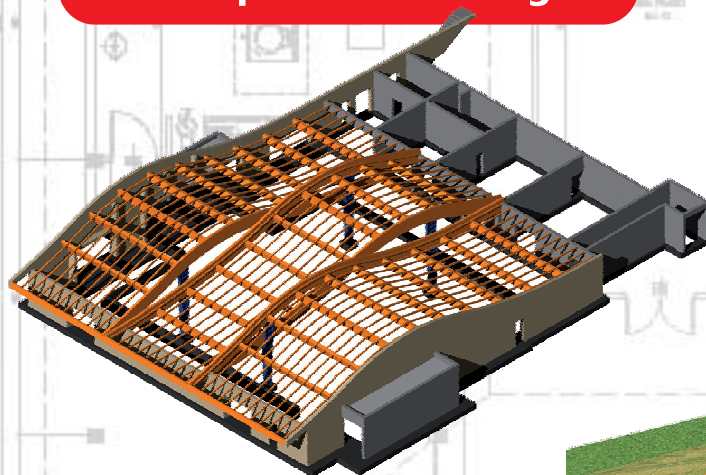
La Marina Dorica - AN ▲

• Edilizia di Culto e Chiese

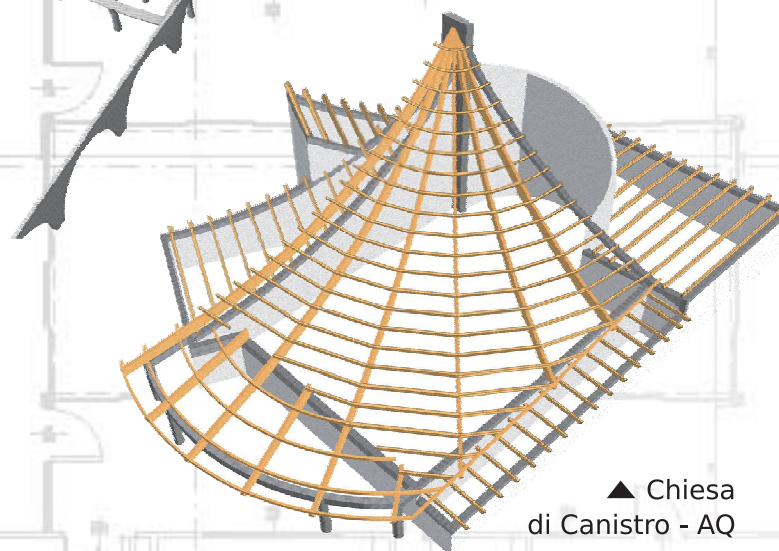


Chiesa San Pio da Pietralcina,
◀ Castel del Piano - PG

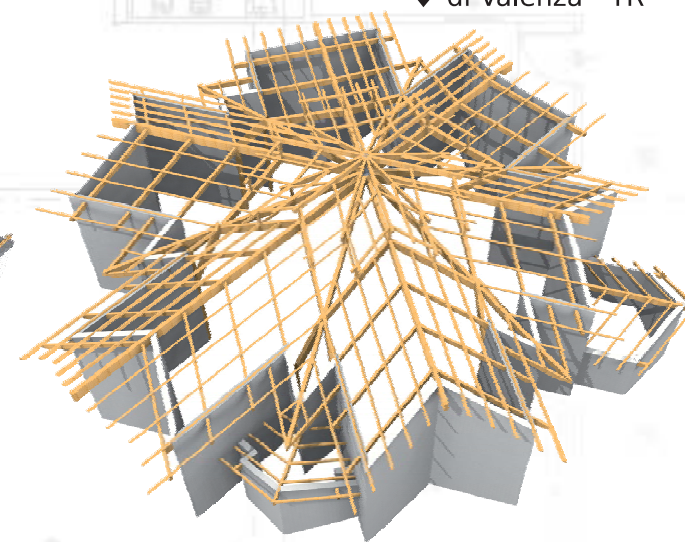
• Recupero Archeologico



Domus Sant'Anna Spello - PG ▲



▲ Chiesa
di Canistro - AQ



Chiesa
▼ di Valenza - TR

• Edilizia Scolastica

Scuole dell'Infanzia - Roma ▶



Il LEGNO: Anima dei nostri Progetti

Il legno possiede un fascino particolare, legato a sensazioni che ci riportano a un tempo passato. Bello e naturale, forte, resistente ed elegante, rende l'edificio caldo ed accogliente. Il legno vive con noi!

LIAB esamina, verifica e sperimenta, usando razioicinio ed anima, perché al centro di tutto il processo progettuale e costruttivo rimanga l'uomo. Il nostro scopo è quello di ricreare quell'armonia tra natura e costruito, tra le componenti di quel «tutto» di cui l'uomo è parte integrante.